

Oorspronkelijke gebruikershandleiding

Handsealmachine Type 325



Versie: 4
Datum: Juli 2013
Fabrikant: MetalTech B.V.
Gouwzeestraat 1
1382 KD Weesp
Nederland
Tel: 0294 – 41 41 47
Fax: 0294 – 43 32 00
Email: info@metaltech.nl
Website: www.metalpack.nl

Inhoudsopgave

Veiligheidsvoorschriften	3
Doel van deze handleiding	4
Gebruiksdoel van de machine	4
Kenmerken van de machine.....	4
Plaatsing en installatie van de machine	5
Inlegringen.....	6
Rolbreedte Folie.....	7
Bediening van de machine.....	8
Veiligheidsaspecten	11
Onderhoud van de machine.....	12
Storingen	12
Technische Specificaties	12
Elektrisch schema	13
Garantie	13
EG-Verklaring	14

Onderdelenlijst

zie onze website www.metalpack.nl

Veiligheidsvoorschriften

- Lees deze veiligheidsinstructies en de gebruikershandleiding altijd eerst goed door en volg deze op.
- Neem bij vragen over de veilige werking van de handsealmachine direct contact op met de verantwoordelijke personen.
- Gebruik de handsealmachine nooit voor toepassingen waarvoor deze niet bedoeld is.
- Het is voor onbevoegden niet toegestaan om zich in de buurt van de handsealmachine op te houden.
- De handsealmachine mag uitsluitend gebruikt en bediend worden door personen die geïnstrueerd zijn, deze handleiding hebben gelezen of vertrouwd zijn met de bediening van de machine. Zij dienen de Nederlandse taal te kunnen lezen, spreken en begrijpen.
- Controleer voor het gebruik van de handsealmachine of alle functies werken, neem bij twijfel geen enkel risico en schakel een deskundige in.
- Het aan- en uitzetten van de handsealmachine dient altijd bewust te gebeuren.
- Zorg ervoor dat er altijd een goed overzicht bij het bedienen van de handsealmachine is.
- Voorkom te allen tijde overbelasting van de handsealmachine.
- Wanneer er zich een abnormaal verschijnsel voordoet, bijvoorbeeld overmatige storingen, zet dan direct de handsealmachine uit en neem contact op met een deskundige.
- De handsealmachine mag nimmer en op geen enkele manier worden gemodificeerd door derden. Modificatie mag alleen door de producent worden uitgevoerd.
- Tijdens het schoonmaken en bij onderhoudswerkzaamheden moet de handsealmachine volledig uitgeschakeld zijn.
- De operator van de handsealmachine moet volledig op de hoogte zijn van het handelen bij calamiteiten.
- Reparatiewerkzaamheden aan de handsealmachine moeten altijd door een deskundige uitgevoerd worden.
- Gebruik voor het schoonmaken van de handsealmachine altijd de voorgeschreven schoonmaakmiddelen en materialen.
- Rapporteer elke onveilige conditie van de handsealmachine of handeling aan de verantwoordelijke personen.

Doel van deze handleiding

Deze handleiding is bestemd voor personen die de machine bedienen, schoonhouden en inbedrijfstellen.

In deze handleiding worden de volgende zaken besproken:

- Gebruiksdoel.
- Technische specificaties.
- Opstellen, aansluiten en inbedrijfstellen van de machine.
- Aangebrachte veiligheidscomponenten.
- Bediening en veiligheidsaspecten.
- Onderhoud.

OPMERKING:

Bewaar dit drukwerk zorgvuldig voor het eventueel later aanpassen van instellingen en onderhoud aan het apparaat.

Wij adviseren, i.v.m. eventuele volgende transporten van het apparaat, de originele verpakking te bewaren.

Gebruiksdoel van de machine

Handsealmachine type 325 is specifiek bestemd voor het sluiten van kunststof- en aluminiumschalen, die worden voorzien van een hittebestendige afdichtingsfolie.

Door toepassing van een verwarmingsplaat wordt de afdichtingsfolie alleen op de sluitranden van de schalen geseald. Door het speciale sluitmechanisme wordt met een lichte bediening een grote sluitdruk verkregen. De machine is hierdoor snel en gemakkelijk te bedienen.

De verkregen sluiting heeft een volledige lektheid per compartiment van de schaal. Door middel van het verwisselen van de inlegging is het mogelijk diverse types schalen te sluiten.

Deze machine is door zijn geringe afmetingen en geringe gewicht op vele plaatsen inzetbaar. Door het toepassen van niet-roestende materialen en zelfsmurende lagers is deze machine vrijwel onderhoudsvrij. Door de anti-aanbaklaag is de verwarmingsplaat gemakkelijk te reinigen.

Kenmerken van de machine

De belangrijkste kenmerken van de machine zijn:

- Tafelmodel voor topsealen.
- Eenvoudige bediening.
- Verwerkt iedere schaal die geschikt is voor topsealen, ongeacht het merk.
- Snel wisselbare inleggingen.
- Grote sluitkracht dankzij stevige veren en unieke excentrieken.
- Gemakkelijk te reinigen.
- Vrijwel geen onderhoud dankzij de toepassing van specifieke materialen.

Plaatsing en installatie van de machine

Plaats de machine op een stevige vlakke ondergrond van voldoende hoogte om de machine goed te kunnen bedienen. MetalPack heeft speciaal hiervoor een compacte mobiele werktafel ontwikkeld. Deze is in hoogte verstelbaar en uitgevoerd met zware zwenkwielen en rem.

Controleer voor gebruik van het apparaat of er ongewenst materiaal op de verwarmingsplaat zit, dit kan de goede werking van het apparaat beïnvloeden.

Sluit de machine op een, volgens de voorschriften aangebracht, 220/240 Volt/50 Hz randgeaard stopcontact aan. Het stopcontact dient minimaal afgezekerd te zijn met een 10 Ampère zekering. Bij de machine is een geaard netsnoer geleverd, gebruik geen andere netsnoeren.

Zorg ervoor dat het aansluitsnoer na installatie niet strak staat of zich in of om de machine bevindt, waardoor er gevaar kan ontstaan tijdens de bediening van de machine.



WAARSCHUWING:

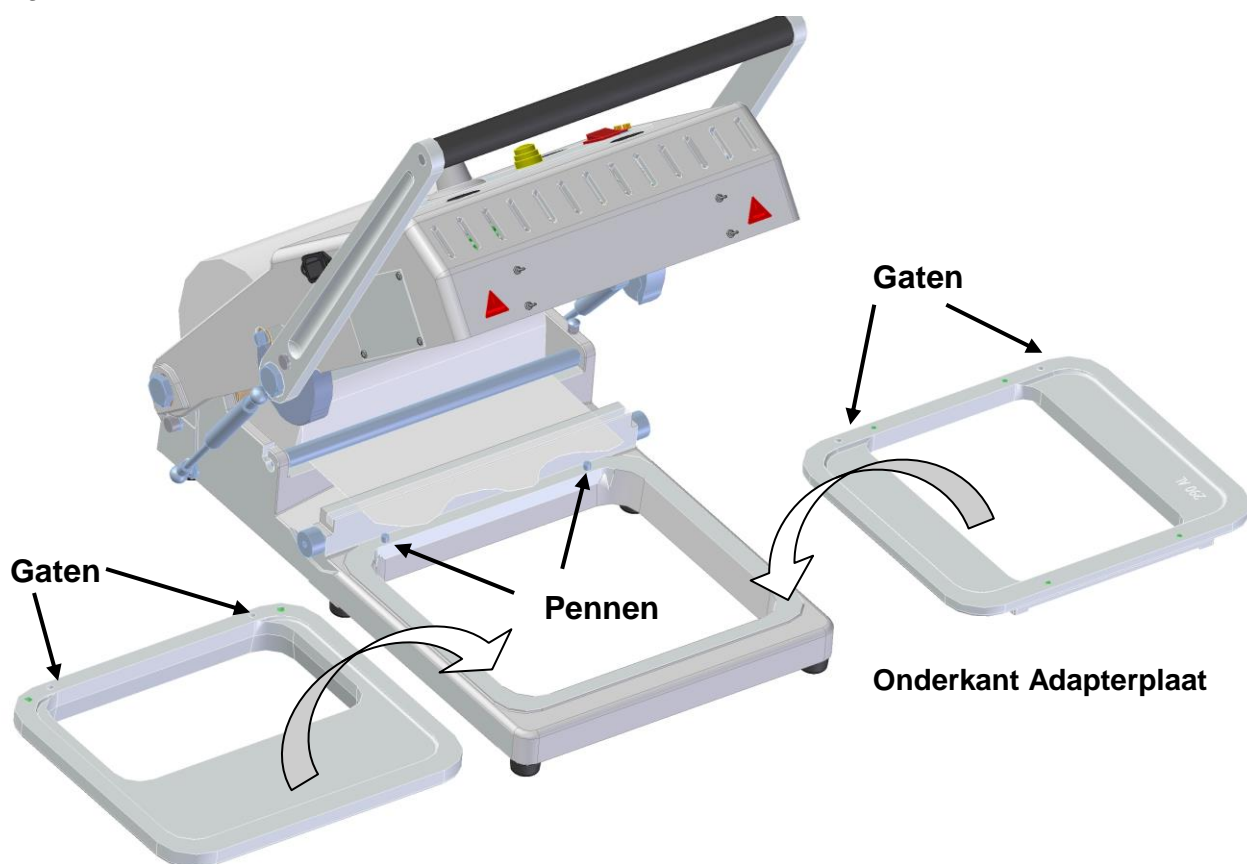
**De machine bij verplaatsing altijd vastpakken aan het onderframe.
Gebruik voor het transporteren van de machine bij voorkeur de originele verpakking of een gelijkwaardige verpakking om schade of ontregeling van de machine te voorkomen.**

Inlegringen

Om de diverse schalen te kunnen sealen zijn de daarvoor bestemde inlegringen nodig. We onderscheiden hierin twee types:

- Massieve inlegringen.
- Inlegringen met een Adapterplaat.

Zowel een Massieve inlegring als een Adapterplaat wordt op het onderframe geplaatst. Aan de onderkant van deze inlegringen zitten gaten, die over de pennen vallen die in het onderframe zitten. Zie onderstaand figuur.

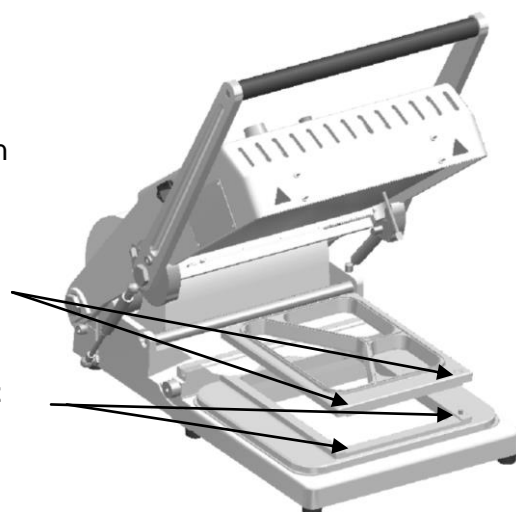


Onderkant Massieve inlegring

Een inlegring die een Adapterplaat nodig heeft wordt vervolgens op een zelfde manier geplaatst. De gaten aan de onderkant van de inlegring dienen over de pennen te vallen, welke in de Adapterplaat zitten. Zie figuur hiernaast.

Gaten inlegring

Pennen Adapterplaat

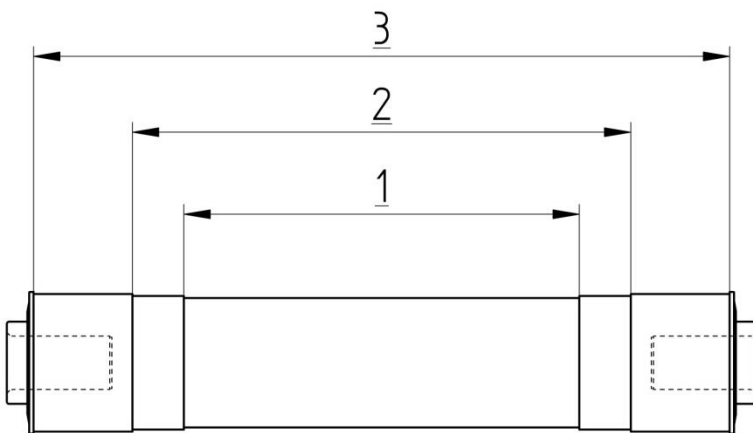


Rolbreedte Folie

De sealmachine is geschikt voor het sluiten van kunststof- en aluminiumschalen welke geseald worden met een hittebestendige afdekfolie.

Voor het gebruik van het juiste type schaal: raadpleeg uw leverancier.

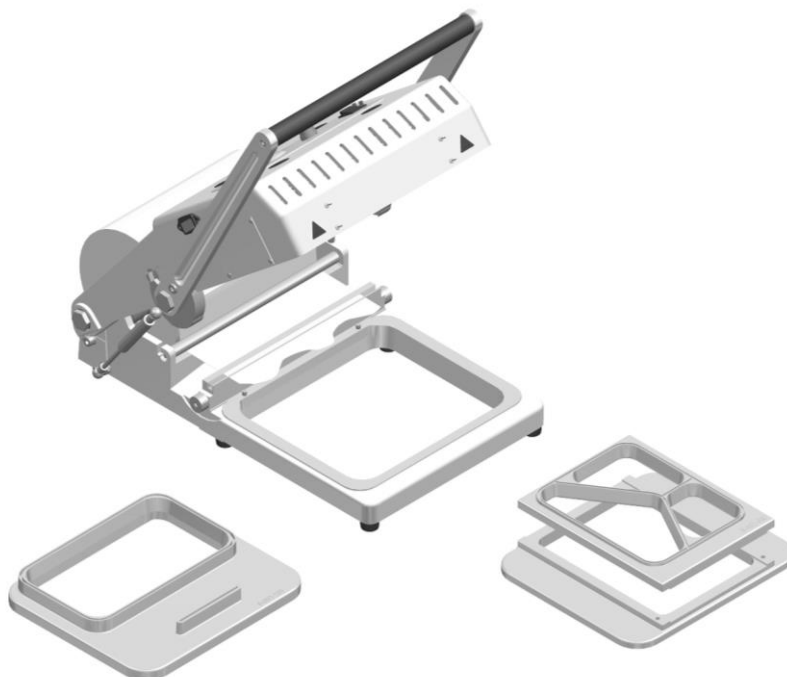
De sealmachine is geschikt voor het gebruik van peelable en non-peelable afdichtingsfolie. In onderstaande tabel worden de rolbreedtes, geschikt voor de sealmachine, aangegeven: (Tussenliggende breedtes folie kunnen ook toegepast worden, maar hebben geen centrering).



ROLBREEDTES
1 = 190mm
2 = 240mm
3 = 335mm

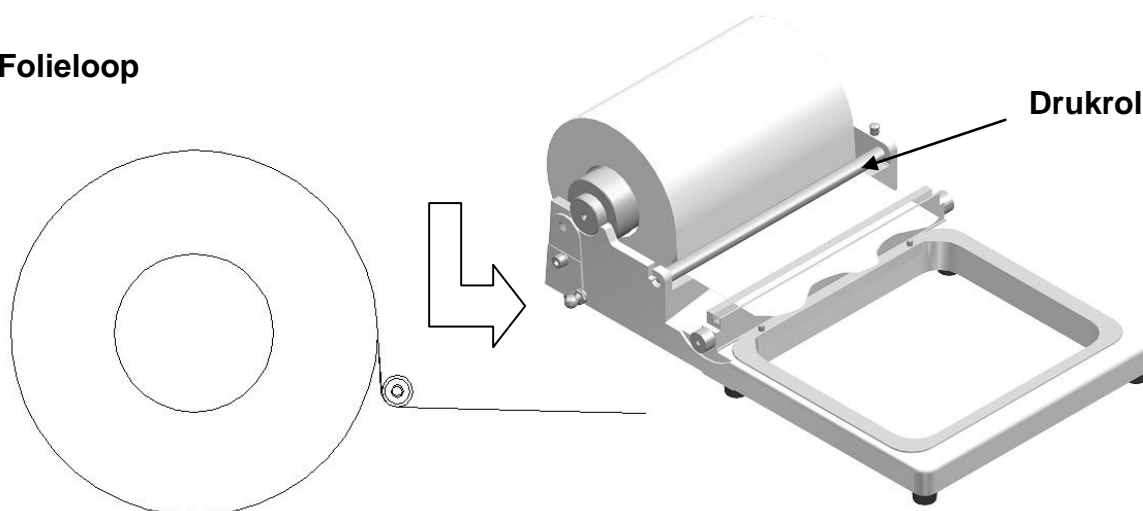
Bediening van de machine

1. Bepaal alvorens U begint of de juiste inlegring en adapterplaat zijn geplaatst.

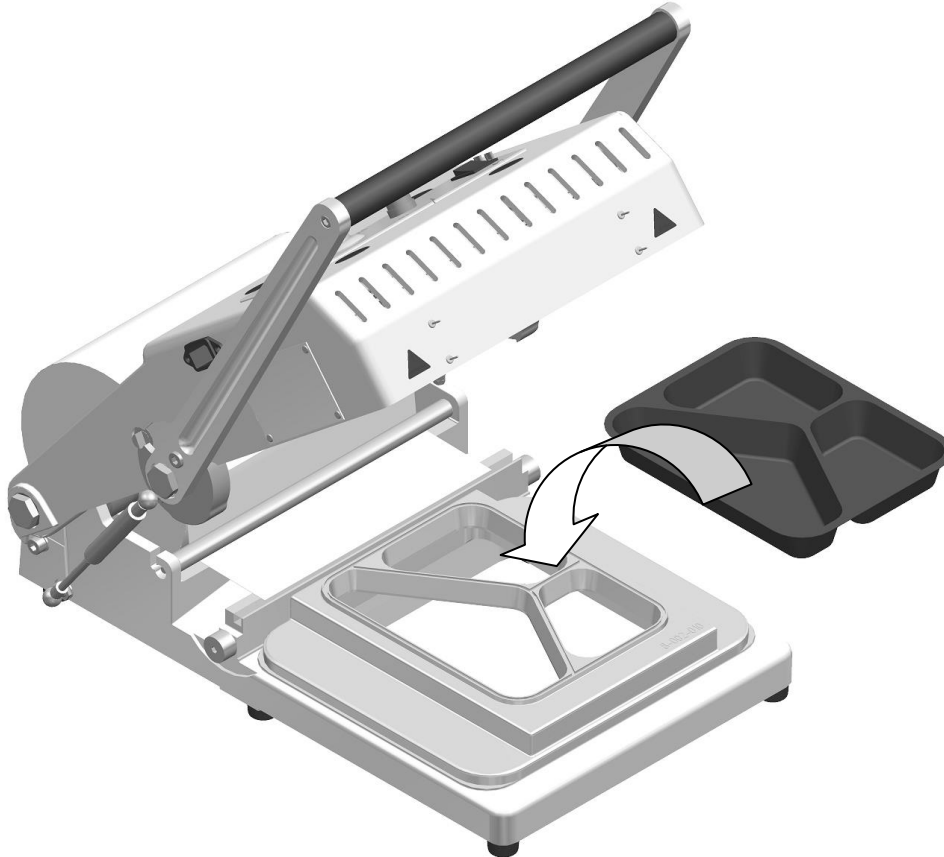


2. Plaats de geschikte folie op de folierolhouder, til de drukrol op en trek de folie tot ca. 10 cm onder de drukrol door. De machine is voorzien van een thermostaatknop, waarmee de gewenste bedrijfstemperatuur ingesteld kan worden. Schakel de machine in bedrijf met de aan/uit schakelaar en wacht ca. 10 minuten tot de machine op bedrijfstemperatuur is.

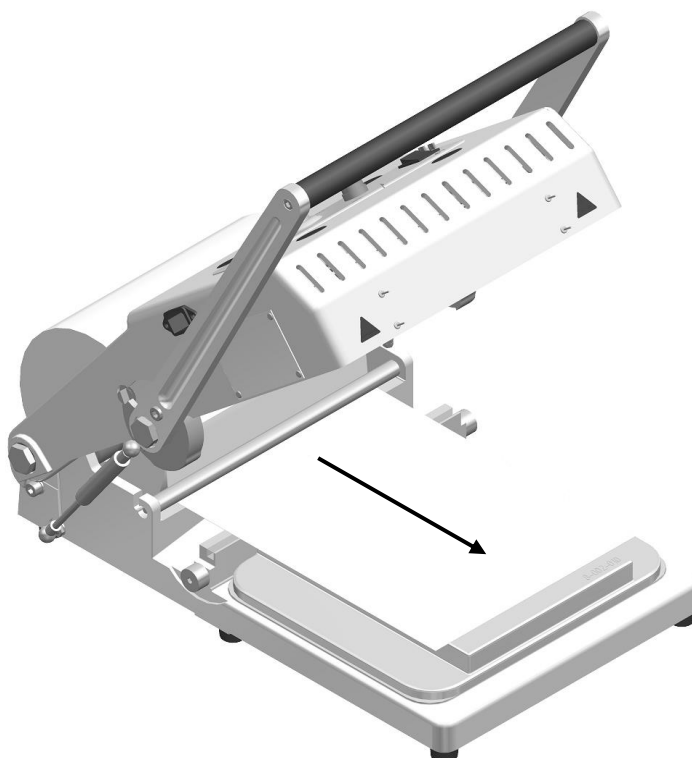
Folieloop



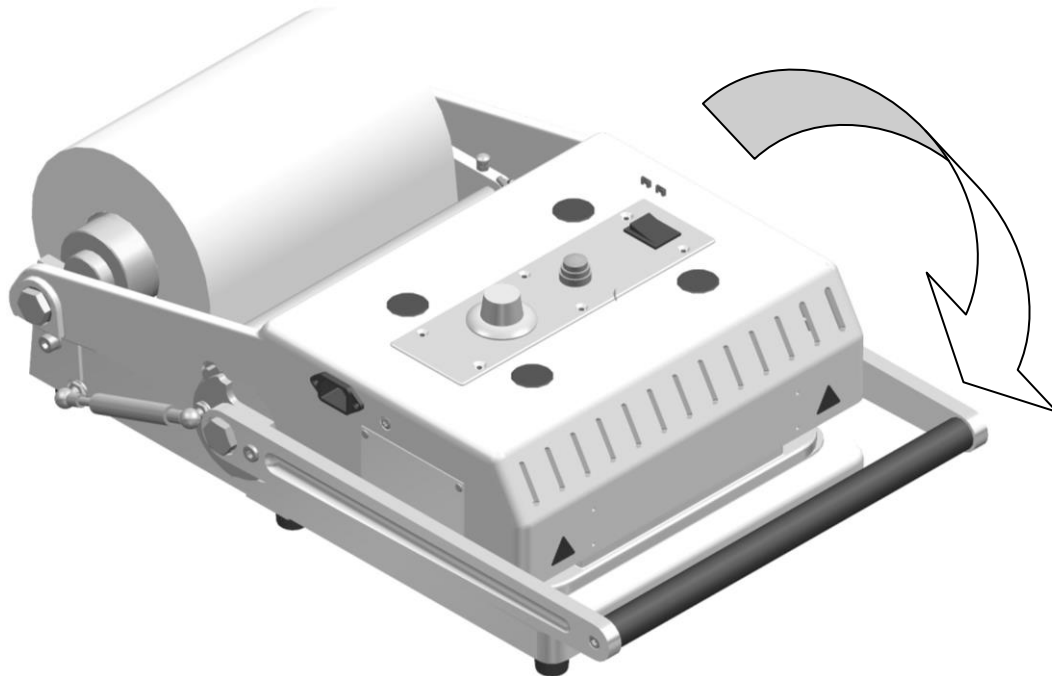
3. Plaats vervolgens de gevulde schaal in de inlegring.



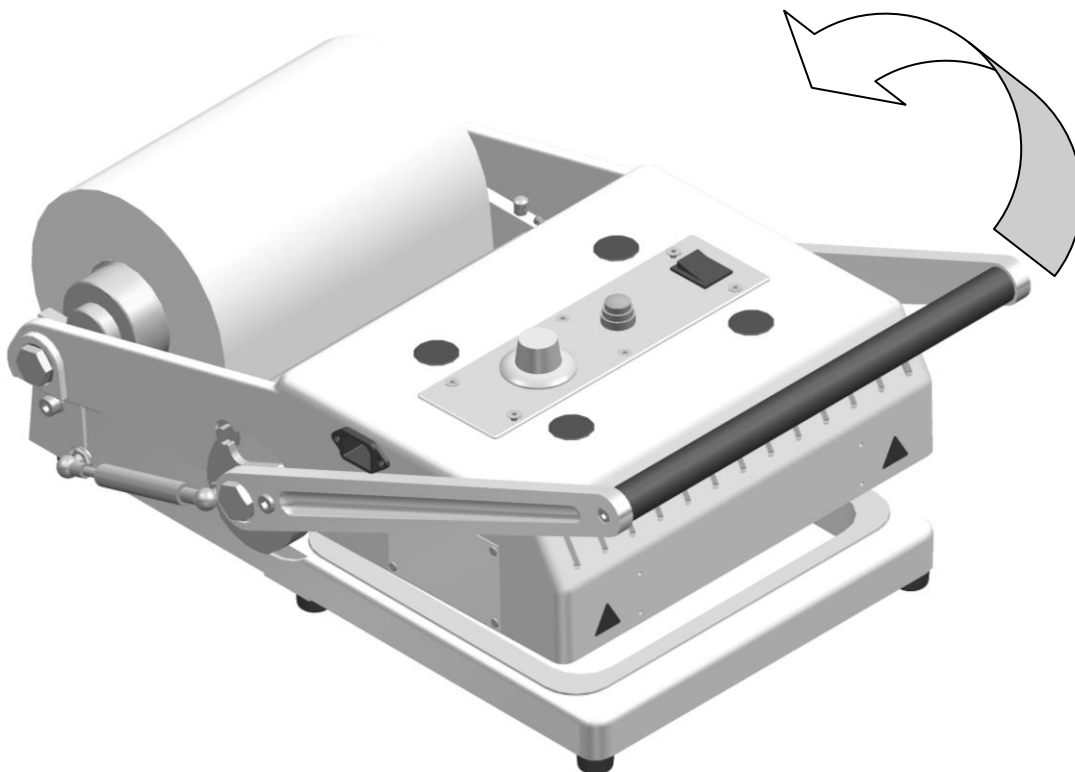
4. Trek de folie door tot ca. 1 cm over de schaalrand.



5. Zwenk m.b.v. het handvat de bovenkap naar beneden.
Druk vervolgens het handvat door tot de eindstand.
Houd de bovenkap ca. 1 seconde aangedrukt.



6. Zwenk de bovenkap weer omhoog en verwijder de gesealde schaal.



Veiligheidsaspecten

OPMERKING:

De machine dient vrij te blijven van vocht en spatwater.

De machine is uitgevoerd met de volgende veiligheidswaarschuwingen:



315 Gevaar voor aanraken van warme onderdelen.

Deze sticker is aangebracht op de voorzijde van het bovenframe.



308 Algemene waarschuwing voor risico's.

Deze sticker is aangebracht op de voorzijde van het bovenframe.



3300 Pas op voor snijdende en bewegende onderdelen.

Deze sticker is aangebracht op de excentrieken, daar waar het mes dicht bij zit.

Deze stickers dienen in goede staat te zijn. Bij onleesbaarheid of beschadiging moeten zij direct vervangen worden.

OPMERKING:

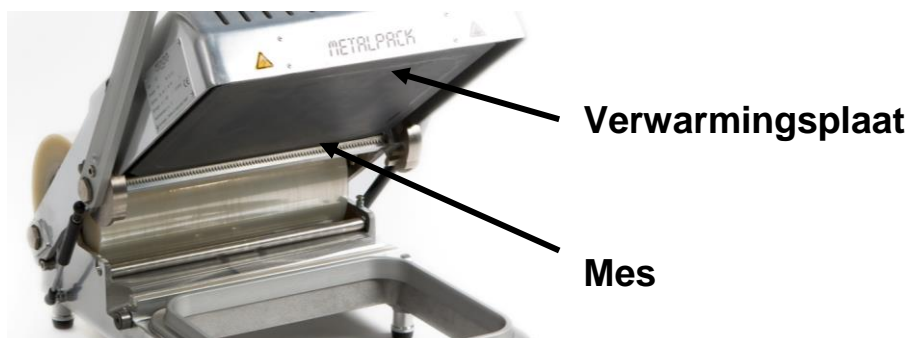
Tijdens onderhouds- en servicewerkzaamheden dient het netsnoer **ALTIJD** uit de machine en de wandcontactdoos te worden verwijderd

WAARSCHUWING:

Plaats nooit een lichaamsdeel tussen de machine of tegen de ingeschakelde verwarmingsplaat, dit kan ernstig letsel veroorzaken.

Na uitschakeling van de machine blijft de verwarmingsplaat heet. Deze heeft een lange afkoelingsperiode nodig.

De machine is voorzien van een mes. Vermijd contact met het mes.



Onderhoud van de machine

Door het toepassen van niet-roestende materialen en zelfsmerende lagers is de machine vrijwel onderhoudsvrij.

Verwijder gemorste etensresten.

Reinig het apparaat met de hand m.b.v. niet agressieve schoonmaakmiddelen.

Gebruik voor het reinigen geen schuursponzen of overige schuurmiddelen, dit kan de goede werking van het apparaat beïnvloeden.

WAARSCHUWING:

Schakel het apparaat tijdens onderhoudswerkzaamheden uit en haal de stekker uit het stopcontact.

Tijdens het reinigen van het apparaat geen water of andere vloeistoffen in de bovenkap van het apparaat laten stromen.

Storingen

Bij verminderd functioneren van de machine: raadpleeg uw leverancier.

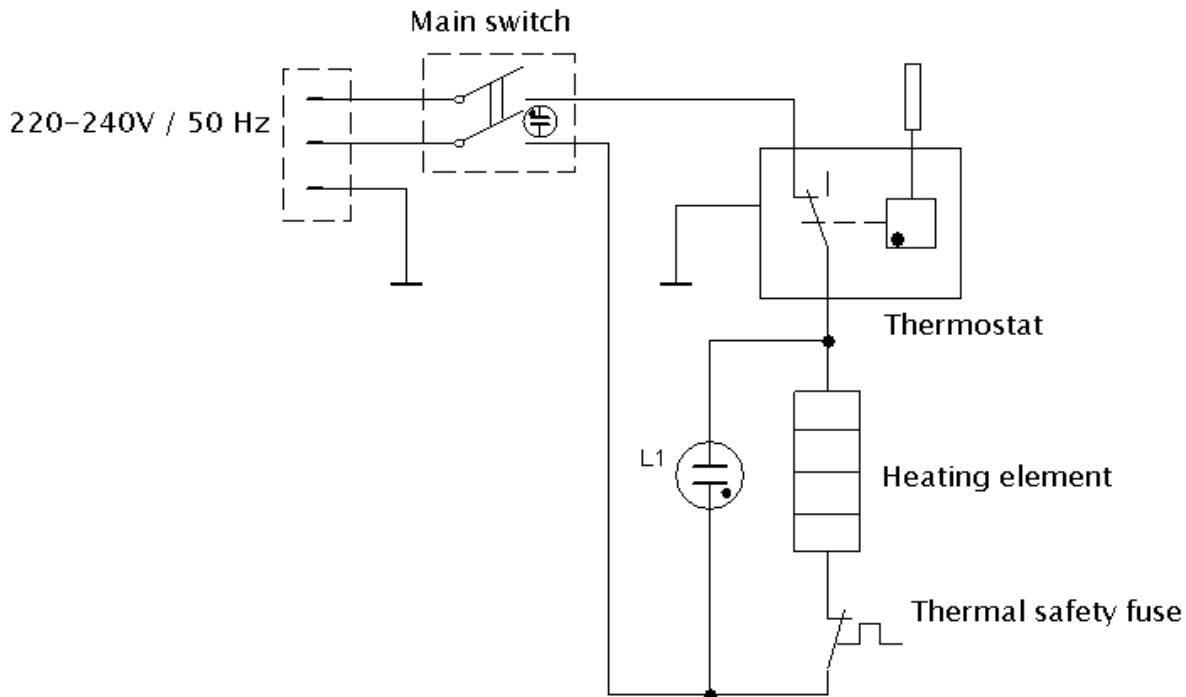
Omschrijf de klacht en vermeld het serienummer dat op de machine aangegeven staat.

Tracht nooit zelf de machine te openen voor reparatie of eventueel onderhoud. Uw garantie komt hiermee te vervallen.

Technische Specificaties

Spanning:	220/240 Volt / 50 Hz
Stroom:	7,2 Ampère
Vermogen:	1,7 kW
Werktemperatuur:	100 - 200°C
Afmetingen:	Geopend 500x450x550mm
(lxbxh)	Gesloten 600x450x200mm
Verzendafmetingen:	650x415x225mm
Verzendgewicht:	30 kg
Afdichtingsfolie:	Peelable en non-peelable foliën
Breedte:	190, 240 en 335 mm

Elektrisch schema



Garantie

Door de fabrikant wordt garantie verleend op deze machine, raadpleeg uw leverancier hieromtrent. De fabrikant aanvaardt geen aansprakelijkheid als de volgende aanwijzingen niet in acht worden genomen.

- Een beschadigd apparaat niet installeren. In twijfelgevallen eerst contact opnemen met de leverancier.
- De machine uitsluitend volgens de installatievoorschriften plaatsen en installeren. De elektrische aansluitwaarden en -gegevens moeten met de gegevens op het typeplaatje overeenkomen.
- De elektrische veiligheid van de machine wordt alleen dan gegarandeerd als het aardingsstelsel van de huisinstallatie volgens de geldende elektrotechnische voorschriften is geïnstalleerd.
- Reparaties aan de machine mogen alleen door een vakkundig monteur worden uitgevoerd. Ondeskundige reparaties kunnen gevaar voor de gebruiker opleveren.

EG-Verklaring

EG VERKLARING VAN OVEREENSTEMMING

FABRIKANT

Firmanaam: MetalTech B.V.
Volledig adres: Gouwzeestraat 1
Postcode: 1382 KD
Plaats: Weesp
Land: Nederland

BESCHRIJVING EN IDENTIFICATIE VAN DE MACHINE

Generieke benaming: Topsealmachine
Functie: De Sealmachine is specifiek bestemd voor het sluiten van kunststof en aluminium schalen die worden voorzien van een hitte bestendige folie.
Model: Handsealmachine
Type: T325
Serienummer: n.v.t.
Handelsbenaming: Handsealmachine T325

OVEREENSTEMMING

De fabrikant verklaart dat de bovenstaande machine voldoet aan alle toepasselijke bepalingen van

Machine Richtlijn (2006/42/EG)
Laagspanningsrichtlijn (2006/95/EG)
EMC Richtlijn (2004/108/EG)

Waarbij de volgende geharmoniseerde normen en in voorkomend geval technische normen en specificaties zijn gehanteerd

voor de risicoanalyse

NEN-EN-ISO 12100:2010

voor het ontwerp en de bouw

NEN-EN ISO 12100:2010 ; NEN-EN-IEC 60204-1:2006/A1:2009;
NEN-EN-IEC 60204-1:2006/C11:2010; NEN-EN-IEC 61310-1:2008;
NEN-EN-ISO 13857:2008; NEN-EN-IEC 61000-6-2:2001/IS 01:2006;
NEN-EN-IEC 61000-6-4:2007/A1:2011; NEN-EN-ISO 13850:2008

De technisch- en juridisch experts van Certification Experts B.V. te Weesp, hebben de conformiteit van de bovengenoemde installatie, met de geldende Richtlijnen en bijbehorende normen vastgesteld.

Plaats: Weesp

Identiteit: C.H. van der Werf
Positie: Directeur

Datum: februari 2012

Handtekening:

